

入会のご案内

入会すると
こんなメリットが…



おまちしています

メリット1

キャリアアップと仲間・交流

キャリアアップのための各種研修会・講習会におトクな会員割引価格で参加でき、みなさんのスキルアップを応援します。本会機関紙『栄養める』に案内しています。

※日本栄養士会に同時加入すると、全国規模の講習会にも割引価格で参加できます。

また、管理栄養士・栄養士は1施設にひとりという場合も少なくありません。悩みごとを相談したり、アドバイスを受けたり、あなたと同じ職域や地域の先輩・後輩と、栄養士同士の交流が広がります。



メリット2

情報収集と安心の保険

時代遅れの管理栄養士・栄養士にならないよう、新制度や業界ニュースをはじめ、実践資料、研修会などを発信する月刊『日本栄養士会雑誌』が届きます。

また、保健、福祉、医療などの専門職として、日々の業務には、重い責任が伴う場合があります。

万が一に備えて、入会と同時に、「栄養士賠償責任保険」へ加入しますので、最大1億円の保証が受けられます。

※日本栄養士会に同時加入の場合のみ



メリット3

就職・転職

厚生労働大臣の認可を得て、企業・団体の求人情報を紹介しています。会員同士の交流から、求人情報を得られることもあります。

メリット4

地域貢献

本会では、栄養相談、特定保健指導、セミナー・研修会講師、調理教室の開催など、食に関する幅広いサービスを展開して、県民の健康づくりに貢献しています。



初年度会費:17,000円【入会金 ※初年度のみ】 1,000円
【日本栄養士会会費】 6,500円
【佐賀県栄養士会会費】 9,500円



いつでも入会できます。但し、会費は年会費（4月～翌年3月）ですので、年度途中で入会された場合でも同額です。



ぜひ、日本栄養士会とセットでご入会ください。佐賀県栄養士会のみのお入会もできますが、日本栄養士会のみのお入会はできません。

【お申込み・お問い合わせ先】 佐賀県栄養士会事務局

〒840-0054 佐賀市水ヶ江一丁目12番10号 佐賀メディカルセンタービル 1階

TEL:0952-26-2218 FAX:0952-26-5249 月～金 9:00～16:45 お盆・年末年始は除く

公益社団法人佐賀県栄養士会とは

県民の皆さまのための健康の維持・増進および疾病の重症化予防などの事業、県内の管理栄養士・栄養士の資質向上に関する事業を行っています。戦後、日本栄養士会佐賀県支部として発足し、昭和61年4月佐賀県知事から社団法人の認可を受け、平成24年6月1日公益社団法人として認定されました。

一方、日本栄養士会では、国民のみなさまのための事業、全国の管理栄養士・栄養士のための研修事業などを行っており、佐賀県栄養士会の事業、組織運営は日本栄養士会と連携して行います。

入会の手続きについて

入会申込書に必要事項を記入し、佐賀県栄養士会事務局へご提出ください。また、同時に会費を口座へお振込みください。なお、次年度より会費を口座振替（佐賀銀行）にするための手続きが必要です。詳しくは、栄養士会事務局までお問合せ下さい。

初回会費振込先(郵便振替)

口座番号：01830-5-43996

名 義：公益社団法人 佐賀県栄養士会

振込金額：10,500円

口座番号：00160-7-596053

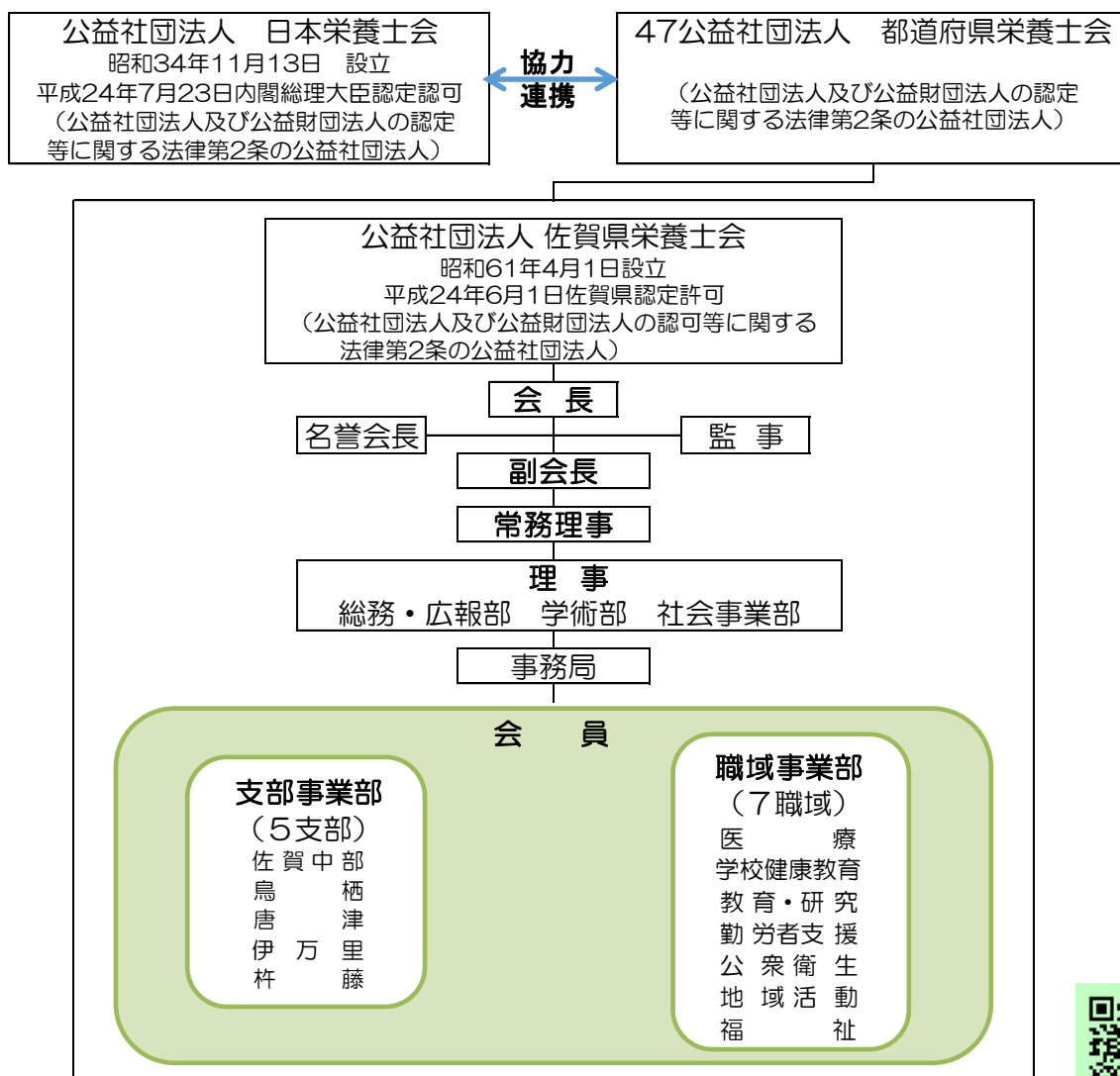
名 義：公益社団法人 日本栄養士会

振込金額：6,500円

※振込手数料については、ご本人様ご負担でお願い致します。

入会すると、自動的に「支部事業部」と「職域事業部」に加入します。

栄養士会の組織概要



栄養士会の詳細についてはホームページを御参照下さい。

<http://www.sagaken-eiyoushikai.or.jp/main/>

右のQRコードからお入りください。

